



**CICHA
PODKARPACKA**

PARTER

LOKAL M3

POWIERZCHNIA CAŁKOWITA:

53,28 m²



Funkcjonalne wnętrza
o wysokim standardzie



Kameralne osiedle
w zielonej okolicy

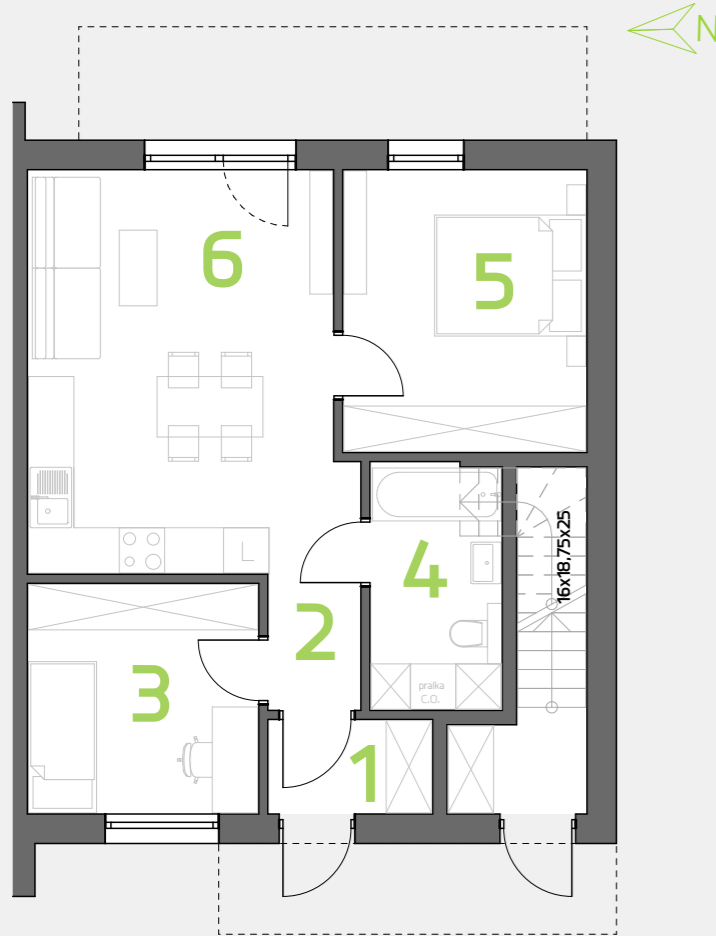


Przestronne ogrody
w cenie

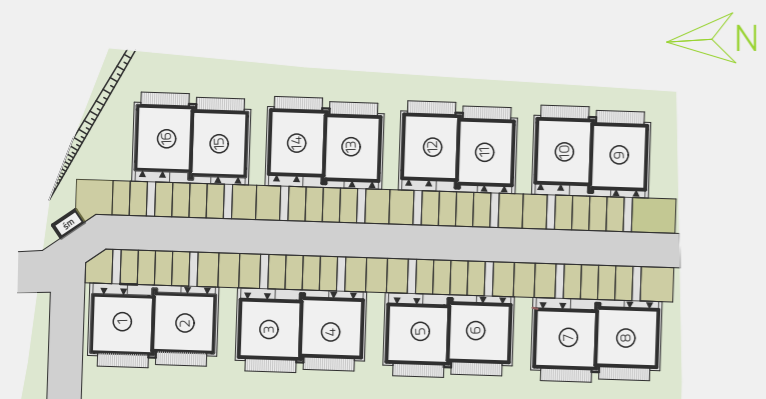


Energooszczędne
i ekologiczne budownictwo

RZUT LOKALU



ZAGOSPODAROWANIE TERENU



www.cichapodkarpacka.pl



+ 48 516 852 322



kontakt@domea.pl



Zestawienie powierzchni

NR	POMIESZCZENIE	POWIERZCHNIA
1	Wiatrołap	2,62 m ²
2	Korytarz	2,16 m ²
3	Pokój	9,15 m ²
4	Łazienka	5,57 m ²
5	Sypialnia	11,87 m ²
6	Salon + kuchnia	21,91 m ²
SUMA POWIERZCHNI CAŁKOWITEJ I UŻYTKOWEJ LOKALU M3		53,28 m²

Niniejszy rysunek ma charakter poglądowy. Docelowy rzut kondygnacji może nieznacznie ulec zmianie na etapie realizacji inwestycji. Zmianie nie ulegną istotne cechy świadczenia oraz funkcjonalność budynku. Wymiar pomieszczeń, lokalizację przyborów sanitarnych, rozmieszczenie punktów instalacyjnych itp. podano zgodnie z projektem budowlanym. Mogą wystąpić niewielkie różnice wymiarów i usytuowania elementów powstałe w trakcie prac budowlanych. Przedstawiona na rzucie aranżacja ma charakter przykładowy, umeblowanie nie stanowi wyposażenia nabywanego lokalu.