



Funkcjonalne wnętrza  
o wysokim standardzie



Kameralne osiedle  
w zielonej okolicy

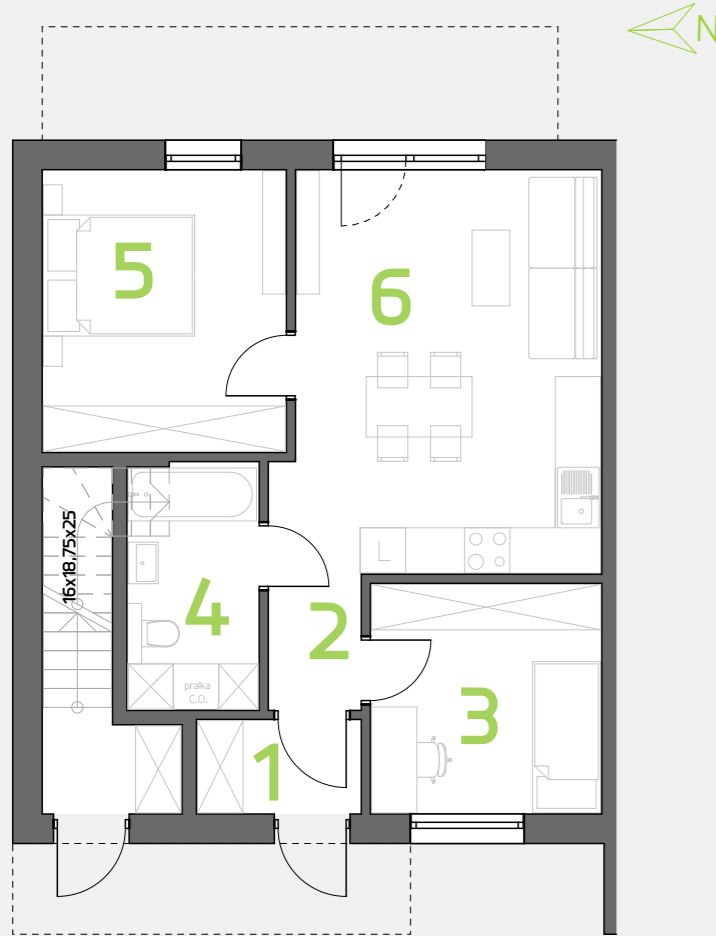


Przestronne ogrody  
w cenie

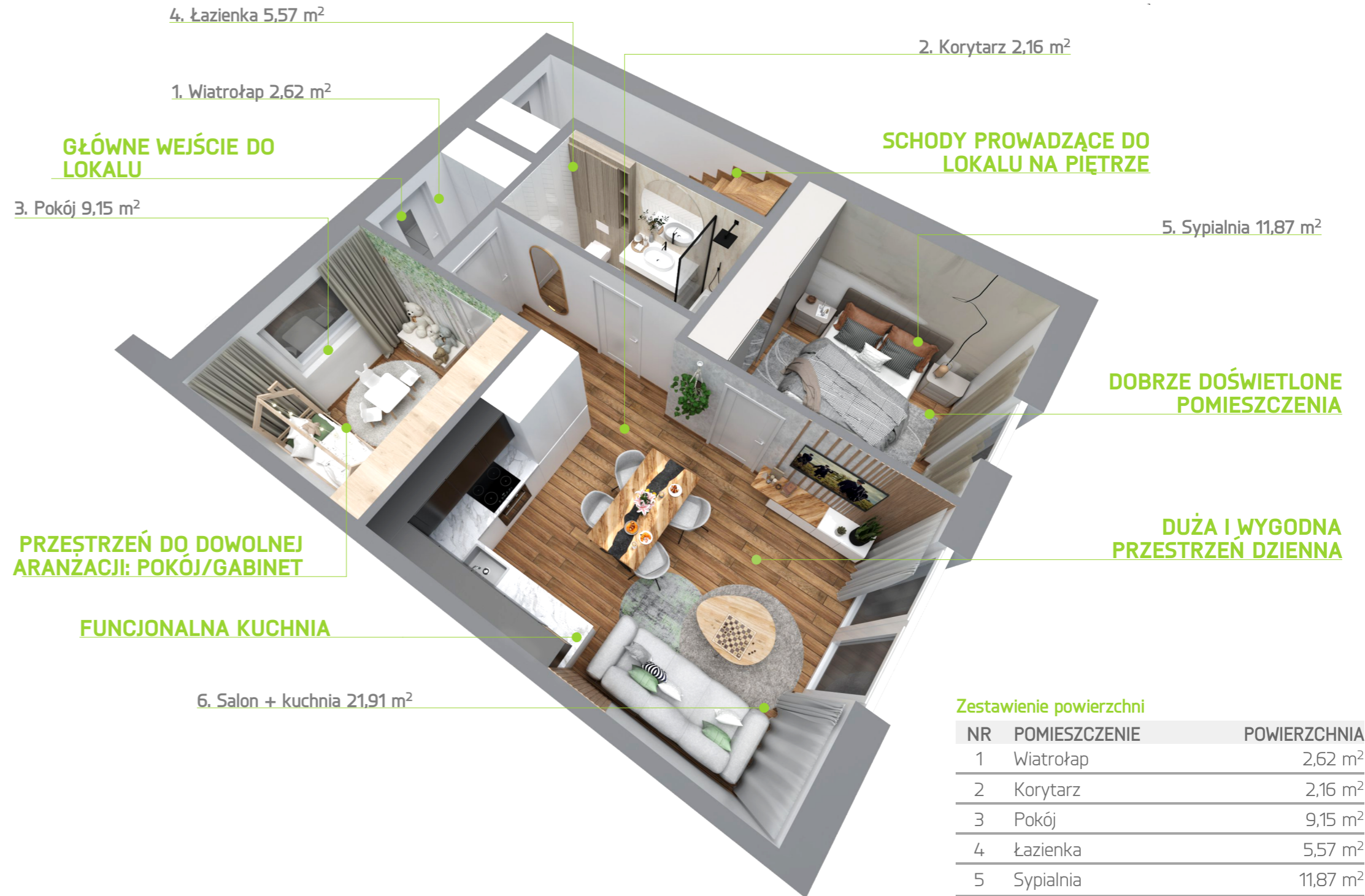
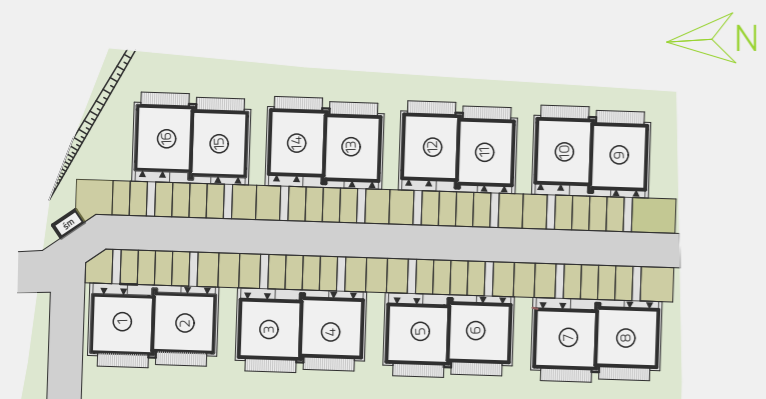


Energooszczędne  
i ekologiczne budownictwo

**RZUT LOKALU**



**ZAGOSPODAROWANIE TERENU**



**Zestawienie powierzchni**

NR	POMIESZCZENIE	POWIERZCHNIA
1	Wiatrołap	2,62 m <sup>2</sup>
2	Korytarz	2,16 m <sup>2</sup>
3	Pokój	9,15 m <sup>2</sup>
4	Łazienka	5,57 m <sup>2</sup>
5	Sypialnia	11,87 m <sup>2</sup>
6	Salon + kuchnia	21,91 m <sup>2</sup>
<b>SUMA POWIERZCHNI CAŁKOWITEJ I UŻYTKOWEJ LOKALU M1</b>		<b>53,28 m<sup>2</sup></b>



[www.cichapodkarpacka.pl](http://www.cichapodkarpacka.pl)



+ 48 516 852 322



[kontakt@domea.pl](mailto:kontakt@domea.pl)

Niniejszy rysunek ma charakter poglądowy. Docelowy rzut kondygnacji może nieznacznie ulec zmianie na etapie realizacji inwestycji. Zmianie nie ulegną istotne cechy świadczenia oraz funkcjonalność budynku. Wymiar pomieszczeń, lokalizację przyborów sanitarnych, rozmieszczenie punktów instalacyjnych itp. podano zgodnie z projektem budowlanym. Mogą wystąpić niewielkie różnice wymiarów i usytuowania elementów powstałe w trakcie prac budowlanych. Przedstawiona na rzucie aranżacja ma charakter przykładowy, umeblowanie nie stanowi wyposażenia nabywanego lokalu.