



Funkcjonalne wnętrza
o wysokim standardzie



Kameralne osiedle
w zielonej okolicy

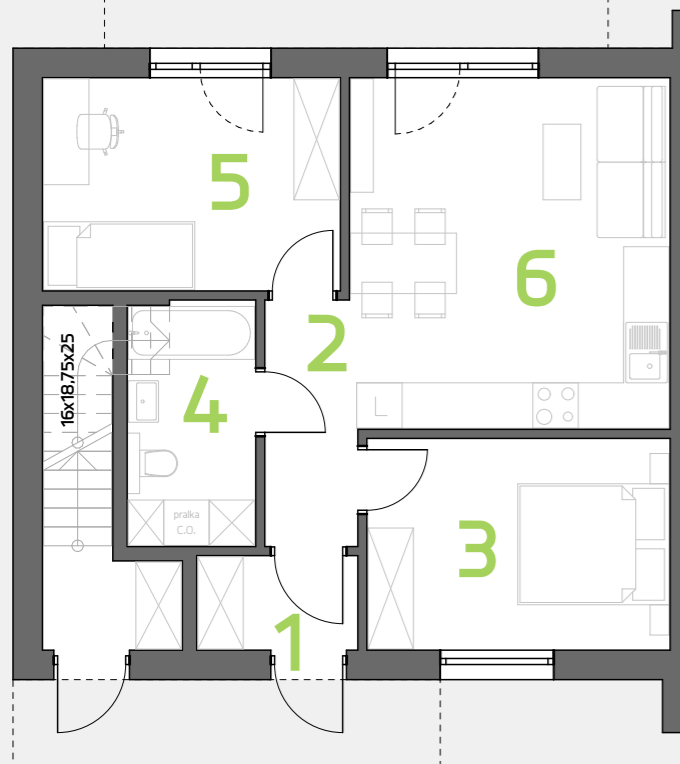


Przestronne ogrody
w cenie

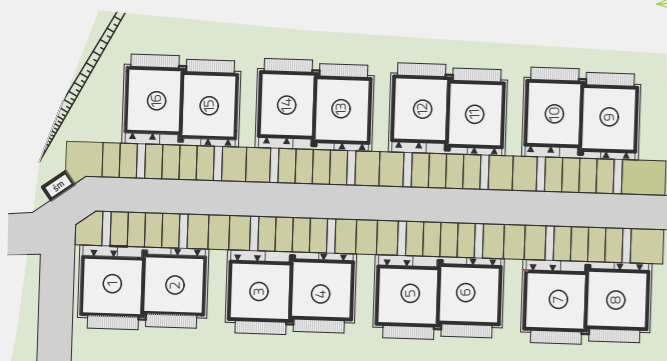


Energooszczędne
i ekologiczne budownictwo

RZUT LOKALU



ZAGOSPODAROWANIE TERENU



www.cichapodkarpacka.pl



+ 48 516 852 322



kontakt@domea.pl

4. Łazienka 5,36 m²

1. Wiatrołap 2,56 m²

**GŁÓWNE WEJŚCIE DO
LOKALU**

2. Korytarz 3,88 m²

**DOBRCZE DOŚWIELTŁONE
POMIESZCZENIA**

3. Sypialnia 11,02 m²

**SCHODY PROWADZĄCE DO
LOKALU NA PIĘTRZE**

5. Pokój 10,91 m²

**PRZĘSTRZEŃ DO DOWOLNEJ
ARANŻACJI: POKÓJ/GABINET**

6. Salon + kuchnia 19,32 m²

**DUŻA I WYGODNA
PRZĘSTRZEŃ DZIENNA**

FUNKCJONALNA KUCHNIA

Zestawienie powierzchni

NR	POMIESZCZENIE	POWIERZCHNIA
1	Wiatrołap	2,56 m ²
2	Korytarz	3,88 m ²
3	Sypialnia	11,02 m ²
4	Łazienka	5,36 m ²
5	Pokój	10,91 m ²
6	Salon + kuchnia	19,32 m ²
SUMA POWIERZCHNI CAŁKOWITEJ I UŻYTKOWEJ LOKALU M1		53,05 m²

Niniejszy rysunek ma charakter poglądowy. Docelowy rzut kondygnacji może nieznacznie ulec zmianie na etapie realizacji inwestycji. Zmianie nie ulegną istotne cechy świadczenia oraz funkcjonalność budynku. Wymiar pomieszczeń, lokalizację przyborów sanitarnych, rozmieszczenie punktów instalacyjnych itp. podano zgodnie z projektem budowlanym. Mogą wystąpić niewielkie różnice wymiarów i usytuowania elementów powstałe w trakcie prac budowlanych. Przedstawiona na rzucie aranżacja ma charakter przykładowy, umeblowanie nie stanowi wyposażenia nabywanego lokalu.