



PODMIEJSKA ŁĄKA

DOM NR 5

POW. 116,30 m²

PARTER

GARAŻ + 4 SYPIALNIE



Funkcjonalne wnętrza
o wysokim standardzie



Kameralne osiedle w
zielonej okolicy

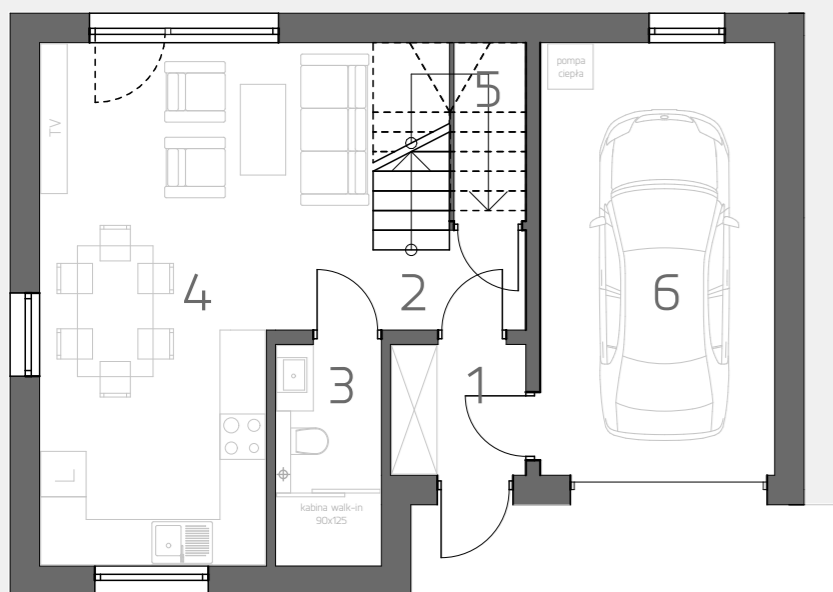


Miejsca postojowe
i duży ogród w cenie



Oszczędność dzięki
technologiom

RZUT PARTERU

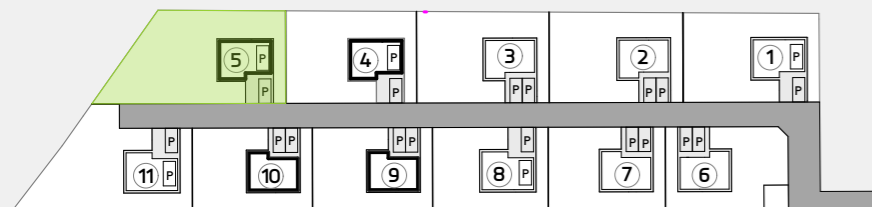


LP. POMIESZCZENIE

POWIERZCHNIA

1 Wiatrołap	2,99 m ²
2 Korytarz	2,33 m ²
3 Wc	3,97 m ²
4 Salon + aneks kuchenny	25,80 m ²
5 Schowek	1,07 m ²
6 Garaż	17,47 m ²
SUMA	53,63 m²
+ OGRÓD	ok. 630,00 m²

ZAGOSPODAROWANIE TERENU



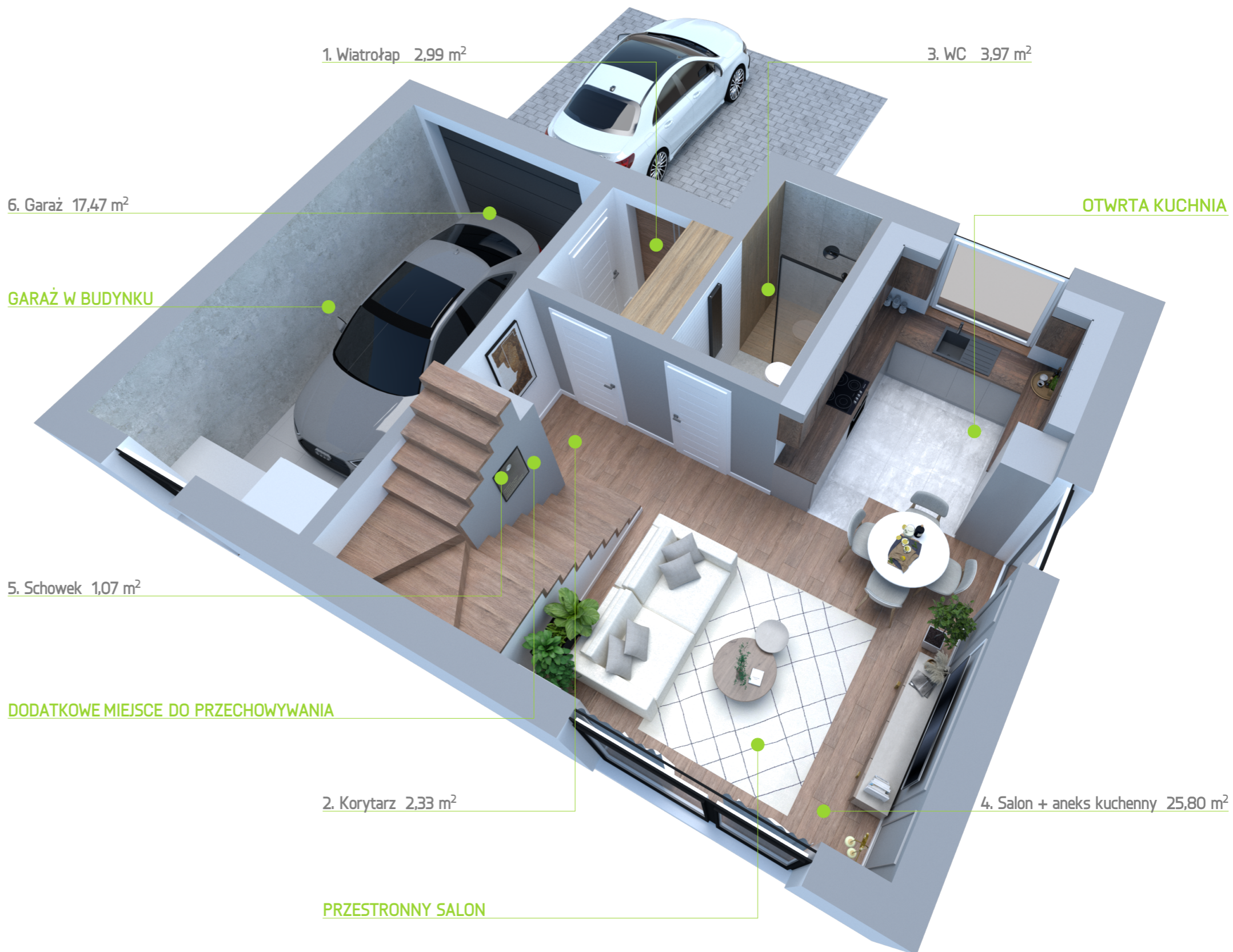
www.podmiejskalaka.pl



+ 48 516 852 322



kontakt@domea.pl



Niniejszy rysunek ma charakter poglądowy. Docelowy rzut kondygnacji może nieznacznie ulec zmianie na etapie realizacji inwestycji. Zmianie nie ulegną istotne cechy świadczenia oraz funkcjonalność budynku. Wymiar pomieszczeń, lokalizację przyborów sanitarnych, rozmieszczenie punktów instalacyjnych itp. podano zgodnie z projektem budowlanym. Mogą wystąpić niewielkie różnice wymiarów i usytuowania elementów powstałe w trakcie prac budowlanych. Przedstawiona na rzucie aranżacja ma charakter przykładowy, umeblowanie nie stanowi wyposażenia nabywanego lokalu.



Funkcjonalne wnętrza
o wysokim standardzie



Kameralne osiedle w
zielonej okolicy

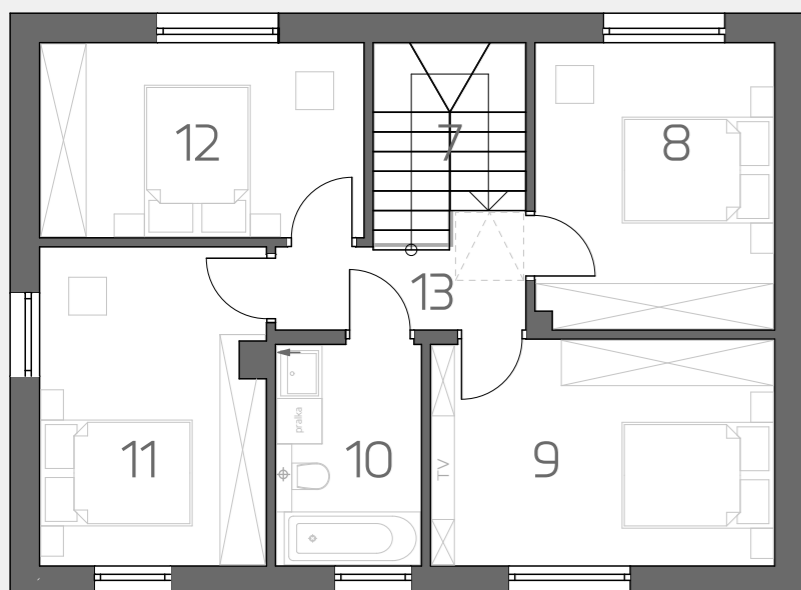


Miejsca postojowe
i duży ogród w cenie



Oszczędność dzięki
technologiom

RZUT PIĘTRA

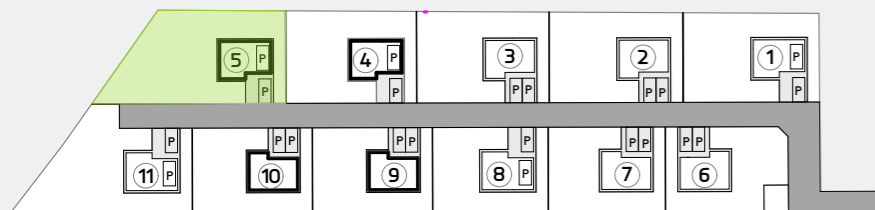


LP. POMIESZCZENIE

POWIERZCHNIA

7	Kl. schodowa	4,90 m ²
8	Sypialnia	11,78 m ²
9	Sypialnia	13,40 m ²
10	Łazienka	5,51 m ²
11	Sypialnia	12,25 m ²
12	Sypialnia	10,86 m ²
13	Korytarz	3,97 m ²
SUMA		62,67 m²

ZAGOSPODAROWANIE TERENU



www.podmiejskalaka.pl



+ 48 516 852 322



kontakt@domea.pl

USTAWNE POKOJE

9. Sypialnia 13,40 m²

8. Sypialnia 11,78 m²

DOBRCZE DOŚWIETLONE POKOJE

7. Klatka schodowa 4,90 m²

12. Sypialnia 10,86 m²

13. Korytarz 3,97m²

10. Łazienka 5,51 m²

DWIE ŁAZIENKI

11. Sypialnia 12,25 m²

CZTERY POKOJE



Niniejszy rysunek ma charakter poglądowy. Docelowy rzut kondygnacji może nieznacznie ulec zmianie na etapie realizacji inwestycji. Zmianie nie ulegną istotne cechy świadczenia oraz funkcjonalność budynku. Wymiar pomieszczeń, lokalizację przyborów sanitarnych, rozmieszczenie punktów instalacyjnych itp. podano zgodnie z projektem budowlanym. Mogą wystąpić niewielkie różnice wymiarów i usytuowania elementów powstałe w trakcie prac budowlanych. Przedstawiona na rzucie aranżacja ma charakter przykładowy, umeblowanie nie stanowi wyposażenia nabywanego lokalu.