



PODMIEJSKA ŁĄKA

DOM NR 10

POW. 108,10 m²

PARTER

4 SYPIALNIE



Funkcjonalne wnętrza
o wysokim standardzie



Kameralne osiedle w
zielonej okolicy

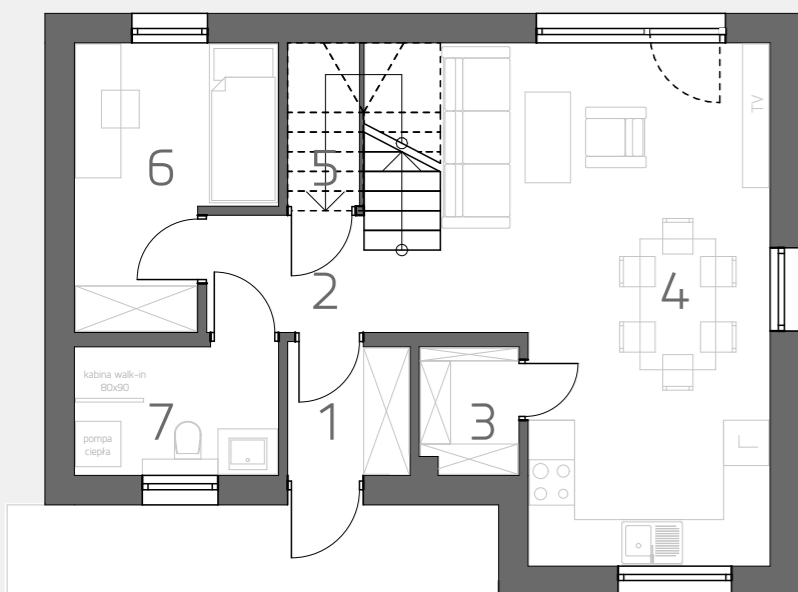


Miejsca postojowe
i duży ogród w cenie



Oszczędność dzięki
technologiom

RZUT PARTERU

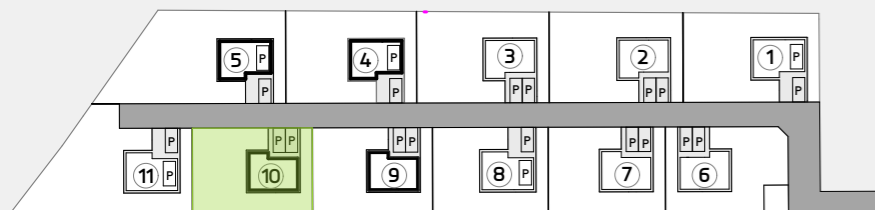


LP. POMIESZCZENIE

POWIERZCHNIA

1 Wiatrołap	2,65 m ²
2 Korytarz	4,22 m ²
3 Spizarnia	2,09 m ²
4 Salon + aneks kuchenny	26,25 m ²
5 Schowek	0,89 m ²
6 Gabinet	8,36 m ²
7 Łazienka	4,46 m ²
SUMA	48,92 m²
+ OGRÓD	ok. 311,00 m²

ZAGOSPODAROWANIE TERENU



www.podmiejskalaka.pl



+ 48 516 852 322



kontakt@domea.pl



1. Wiatrołap 2,65 m²

3. Spizarnia 2,09 m²

OTWARTA KUCHNIA

7. Łazienka 4,46 m²

6. Gabinet 8,36 m²

DODATKOWE MIEJSCE DO PRZECHOWYWANIA

5. Schowek 0,89 m²

2. Korytarz 4,22 m²

4. Salon + aneks kuchenny 26,25 m²

PRZESTRONNY SALON

Niniejszy rysunek ma charakter poglądowy. Docelowy rzut kondygnacji może nieznacznie ulec zmianie na etapie realizacji inwestycji. Zmianie nie ulegną istotne cechy świadczenia oraz funkcjonalność budynku. Wymiar pomieszczeń, lokalizację przyborów sanitarnych, rozmieszczenie punktów instalacyjnych itp. podano zgodnie z projektem budowlanym. Mogą wystąpić niewielkie różnice wymiarów i usytuowania elementów powstałe w trakcie prac budowlanych. Przedstawiona na rzucie aranżacja ma charakter przykładowy, umeblowanie nie stanowi wyposażenia nabywanego lokalu.



**PODMIEJSKA
ŁĄKA**

DOM NR 10

POW. 108,10 m²

PIĘTRO

4 SYPIALNIE



Funkcjonalne wnętrza
o wysokim standardzie



Kameralne osiedle w
zielonej okolicy

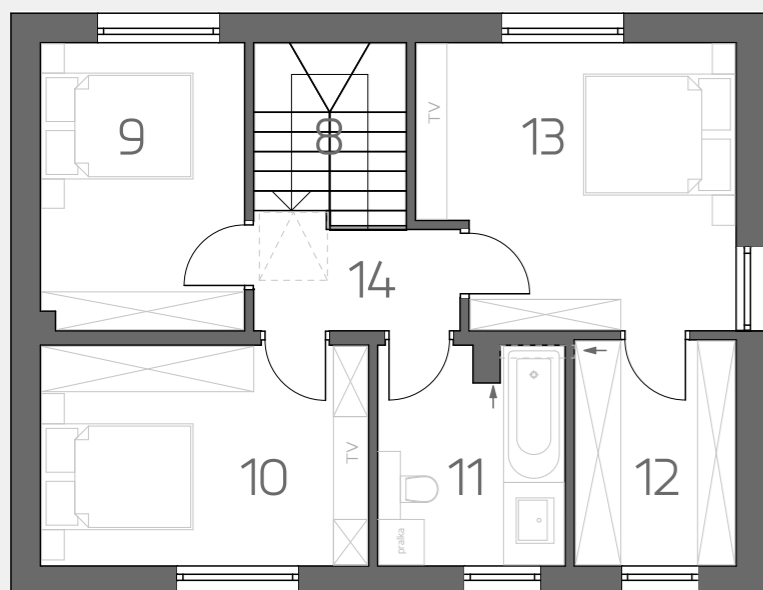


Miejsca postojowe
i duży ogród w cenie



Oszczędność dzięki
technologiom

RZUT PIĘTRA

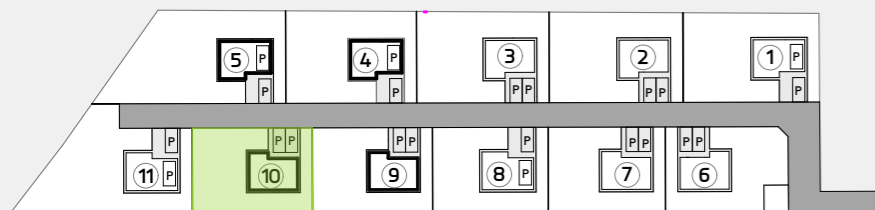


LP. POMIESZCZENIE

POWIERZCHNIA

8	Kl. schodowa	4,90 m ²
9	Sypialnia	10,04 m ²
10	Sypialnia	12,45 m ²
11	Łazienka	6,89 m ²
12	Garderoba	6,24 m ²
13	Sypialnia	14,88 m ²
14	Korytarz	3,78 m ²
SUMA		59,18 m²

ZAGOSPODAROWANIE TERENU



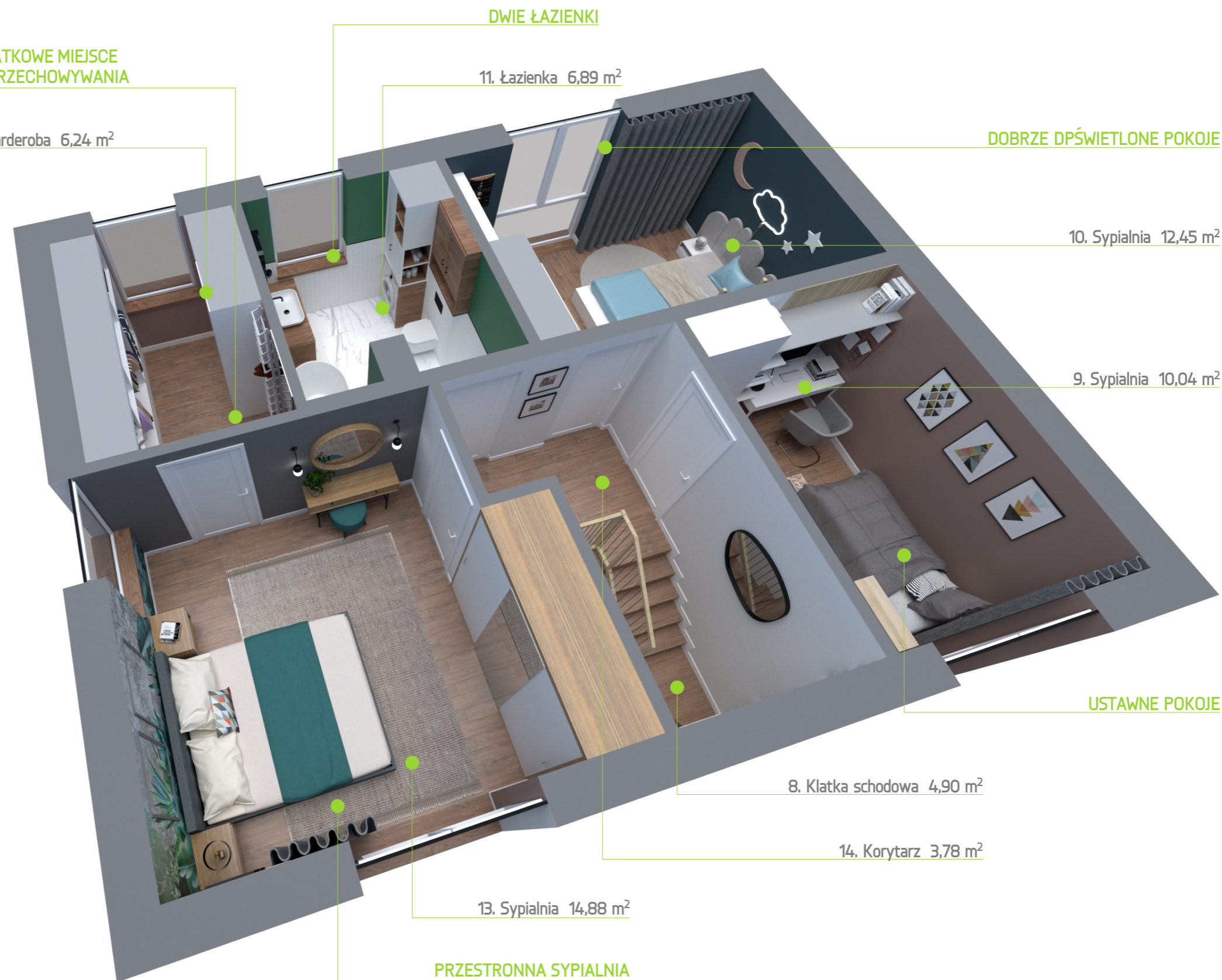
www.podmiejskalaka.pl



+ 48 516 852 322



kontakt@domea.pl



Niniejszy rysunek ma charakter poglądowy. Docelowy rzut kondygnacji może nieznacznie ulec zmianie na etapie realizacji inwestycji. Zmianie nie ulegną istotne cechy świadczenia oraz funkcjonalność budynku. Wymiar pomieszczeń, lokalizację przyborów sanitarnych, rozmieszczenie punktów instalacyjnych itp. podano zgodnie z projektem budowlanym. Mogą wystąpić niewielkie różnice wymiarów i usytuowania elementów powstałe w trakcie prac budowlanych. Przedstawiona na rzucie aranżacja ma charakter przykładowy, umeblowanie nie stanowi wyposażenia nabywanego lokalu.